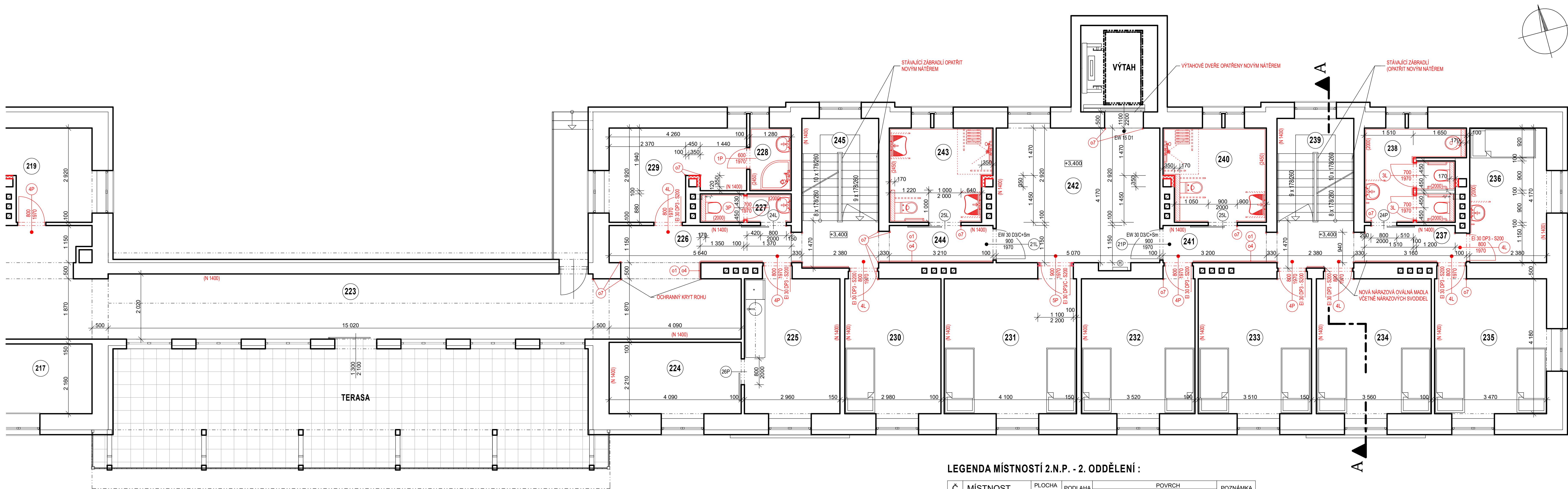


ZKVALITNĚNÍ POBYTOVÉHO ZAŘÍZENÍ DD TMAVÝ DŮL, Tmavý Důl 634, 542 34 Rtyně v Podkrkonoší
2. ODDĚLENÍ - PŮDORYS 2.N.P.



LEGENDA MÍSTNOSTÍ 2.N.P. - 2. ODDĚLENÍ :

Č.	MÍSTNOST	PLOCHA m ²	PODLAHA	POVRCH			POZNÁMKA
				STĚNY	SOKL	STROP	
223	Spojovací chodba	30,45 m ²	PVC	Sádr. stěrka+omyl. nátěr	PVC	Sádrová stěrka	
224	Inspekční pokoj	9,24 m ²	PVC	Sádr. stěrka+omyl. nátěr	PVC	Sádrová stěrka	
225	Inspekční pokoj	13,02 m ²	PVC	Sádr. stěrka+omyl. nátěr	PVC	Sádrová stěrka	
226	Chodba	20,34 m ²	PVC	Sádr. stěrka+omyl. nátěr	PVC	Sádrová stěrka	
227	WC sester	2,54 m ²	Ker. dlažba	Ker. obklad+sádr. stěrka		Sádrová stěrka	
228	Sprcha sester	2,54 m ²	Ker. dlažba	Ker. obklad+sádr. stěrka		Sádrová stěrka	
229	Šatna sester	10,57 m ²	PVC	Sádr. stěrka+omyl. nátěr	PVC	Sádrová stěrka	
230	Pokoj (1 osoba)	12,87 m ²	PVC	Sádr. stěrka+omyl. nátěr	PVC	Sádrová stěrka	
231	Pokoj (2 osoby)	17,78 m ²	PVC	Sádr. stěrka+omyl. nátěr	PVC	Sádrová stěrka	
232	Pokoj (2 osoby)	15,29 m ²	PVC	Sádr. stěrka+omyl. nátěr	PVC	Sádrová stěrka	
233	Pokoj (2 osoby)	15,09 m ²	PVC	Sádr. stěrka+omyl. nátěr	PVC	Sádrová stěrka	
234	Pokoj (2 osoby)	15,29 m ²	PVC	Sádr. stěrka+omyl. nátěr	PVC	Sádrová stěrka	
235	Pokoj (2 osoby)	15,27 m ²	PVC	Sádr. stěrka+omyl. nátěr	PVC	Sádrová stěrka	
236	Pokoj (1 osoba)	10,12 m ²	PVC	Sádr. stěrka+omyl. nátěr	PVC	Sádrová stěrka	
237	Chodba	4,02 m ²	PVC	Sádr. stěrka+omyl. nátěr	PVC	Sádrová stěrka	
238	WC klientů + úklid. kout	8,31 m ²	Ker. dlažba	Ker. obklad+sádr. stěrka		Sádrová stěrka	
239	Schodiště	7,54 m ²	Terraco stáv.	Sádr. stěrka+omyl. nátěr		Sádrová stěrka	
240	Koupelna klientů	8,93 m ²	Ker. dlažba	Keramikový obklad		Sádrová stěrka	
241	Chodba	7,82 m ²	PVC	Sádr. stěrka+omyl. nátěr	PVC	Sádrová stěrka	
242	Hala / aktivizační míst.	22,31 m ²	PVC	Sádr. stěrka+omyl. nátěr	PVC	Sádrová stěrka	
243	Koupelna klientů	8,97 m ²	Ker. dlažba	Keramikový obklad		Sádrová stěrka	
244	Chodba	4,10 m ²	PVC	Sádr. stěrka+omyl. nátěr	PVC	Sádrová stěrka	
245	Schodiště	7,54 m ²	Terraco stáv.	Sádr. stěrka+omyl. nátěr		Sádrová stěrka	

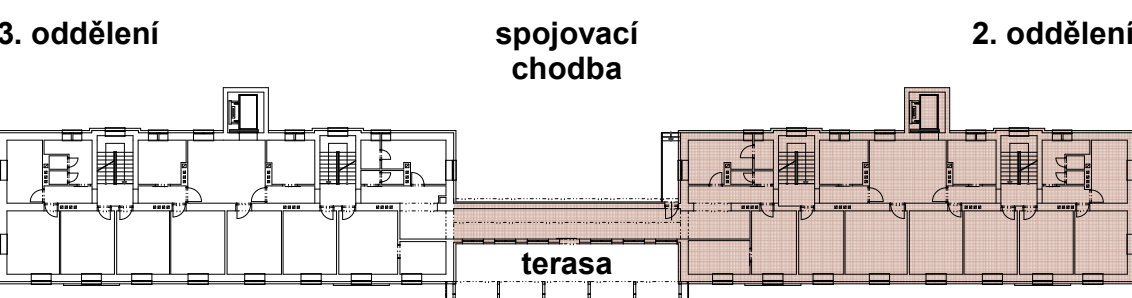
POPIS MATERIÁLŮ :

- STÁVAJÍCÍ KONSTRUKCE
- SÁDROKARTONOVÉ PŘÍČKY TL 125 MM
- VÝTUŽNÉ PROFILY „UA 100“ KOTVENÉ DO PATEK
- JEDNOVRSTVÉ OPLÁŠTĚNÍ Z KONSTRUKČNÍCH DESEK TL 12,5 MM DLE NORMY ČSN EN 520, POUZE STAVEBNÍ POUZDRA TL 100 MM JEDNOVRSTVĚ OPLÁŠTĚNÁ Z IMPREGNOVANÝCH DESEK TL 12,5 MM DLE NORMY ČSN EN 520
- SÁDROKARTONOVÉ PŘEDSTĚNY TL 220 MM PRO ZÁVĚSNÁ WC (PŘEDSTĚNOVÝ INSTALAČNÍ SYSTÉM PRO SUCHOU VÝSTAVBU - PRO OSOBY SE SNÍŽENOU HYBNOSTÍ- BEZBARIÉROVÝ, PRO PODPĚRY)
- VÝTUŽNÉ PROFILY „UA 100“ KOTVENÉ DO PATEK
- 1x SÁDROKARTONOVÁ KONSTRUKČNÍ DESKA TL 12,5 MM DLE NORMY ČSN EN 520
- SÁDROKARTONOVÁ AKUSTICKÁ PŘÍČKA TL 155 MM R_w 69 dB
- DVOUITA PODKONSTRUKCE 2x PROFIL „CW 50“ S TEPELNOU MINERÁLNÍ ISOLACÍ TL 2 x 40 MM.
- DVOUVRSTVĚ OPLÁŠTĚNÍ Z AKUSTICKÝCH DESEK TL 12,5 MM DLE NORMY ČSN EN 520
- ZDIVO Z KERAMICKÝCH PŘÍČKOVÉK 8 (P+D) NA MVC 2,5
- ZDIVO Z PLNÝCH CIHEL NA MVC 2,5
- PŘEDSTĚNY TL 170 MM PRO ZÁVĚSNÁ WC NEBO VÝLEVKU (PŘEDSTĚNOVÝ INSTALAČNÍ SYSTÉM PRO ZDĚNÉ STĚNY)

TABULKA ÚPRAV VE 2.N.P. - 2.ODDĚLENÍ:

Č.	MÍSTNOST	PODLAHA	STĚNY	STROP	POZNÁMKA
223	Spojovací chodba	Penetrace, stěrkování, nová krytina z PVC	Penetrace, sádrování, broušení, nová výmalba	Penetrace, sádrování, broušení, nová výmalba	
224	Inspekční pokoj	Penetrace, stěrkování, nová krytina z PVC	Penetrace, sádrování, broušení, nová výmalba	Penetrace, sádrování, broušení, nová výmalba	
225	Inspekční pokoj	Penetrace, stěrkování, nová krytina z PVC	Penetrace, sádrování, broušení, nová výmalba	Penetrace, sádrování, broušení, nová výmalba	
226	Chodba	Penetrace, stěrkování, nová krytina z PVC	Penetrace, sádrování, broušení, nová výmalba	Penetrace, sádrování, broušení, nová výmalba	
227	WC sester	Nová konst. podlahy podchodí vrstva z keram. dl.	Penetr., sádrování, broušení, výmalba nebo keram. obl.	Penetrace, sádrování, broušení, nová výmalba	Úprava ZTI rozvodů, nové zařizovací předměty
228	Sprcha sester	Nová konst. podlahy podchodí vrstva z keram. dl.	Hydroizolační stěrka, nový ker.obklad + lepicí tmel	Penetrace, sádrování, broušení, nová výmalba	Úprava ZTI rozvodů, nové zařizovací předměty
229	Šatna sester	Penetrace, stěrkování, nová krytina z PVC	Penetrace, sádrování, broušení, nová výmalba	Penetrace, sádrování, broušení, nová výmalba	V místě nových vodov. rozv. nová konstrukce podlahy
230	Pokoj	Penetrace, stěrkování, nová krytina z PVC	Penetrace, sádrování, broušení, nová výmalba	Penetrace, sádrování, broušení, nová výmalba	
231	Pokoj	Penetrace, stěrkování, nová krytina z PVC	Penetrace, sádrování, broušení, nová výmalba	Penetrace, sádrování, broušení, nová výmalba	
232	Pokoj	Penetrace, stěrkování, nová krytina z PVC	Penetrace, sádrování, broušení, nová výmalba	Penetrace, sádrování, broušení, nová výmalba	
233	Pokoj	Penetrace, stěrkování, nová krytina z PVC	Penetrace, sádrování, broušení, nová výmalba	Penetrace, sádrování, broušení, nová výmalba	
234	Pokoj	Penetrace, stěrkování, nová krytina z PVC	Penetrace, sádrování, broušení, nová výmalba	Penetrace, sádrování, broušení, nová výmalba	
235	Pokoj	Penetrace, stěrkování, nová krytina z PVC	Penetrace, sádrování, broušení, nová výmalba	Penetrace, sádrování, broušení, nová výmalba	
236	Pokoj	Penetrace, stěrkování, nová krytina z PVC	Penetrace, sádrování, broušení, nová výmalba	Penetrace, sádrování, broušení, nová výmalba	Nové umyvadlo
237	Chodba	Penetrace, stěrkování, nová krytina z PVC	Penetrace, sádrování, broušení, nová výmalba	Penetrace, sádrování, broušení, nová výmalba	
238	WC klientů + úklid. kout	Nová konst. podlahy podchodí vrstva z keram. dl.	Penetr., sádrování, broušení, výmalba nebo keram. obl.	Penetrace, sádrování, broušení, nová výmalba	Úprava ZTI rozvodů, nové zařizovací předměty
239	Schodiště	Stávající teraco	Penetrace, sádrování, broušení, nová výmalba	Penetrace, sádrování, broušení, nová výmalba	
240	Koupelna klientů	Nová konst. podlahy podchodí vrstva z keram. dl.	Hydroizolační stěrka, nový ker.obklad na lepicí tmel	Penetrace, sádrování, broušení, nová výmalba	Úprava ZTI rozvodů, nové zařizovací předměty
241	Chodba	Penetrace, stěrkování, nová krytina z PVC	Penetrace, sádrování, broušení, nová výmalba	Penetrace, sádrování, broušení, nová výmalba	
242	Hala / aktivizační míst.	Penetrace, stěrkování, nová krytina z PVC	Penetrace, sádrování, broušení, nová výmalba	Penetrace, sádrování, broušení, nová výmalba	
243	Koupelna klientů	Nová konst. podlahy podchodí vrstva z keram. dl.	Hydroizolační stěrka, nový ker.obklad na lepicí tmel	Penetrace, sádrování, broušení, nová výmalba	Úprava ZTI rozvodů, nové zařizovací předměty
244	Chodba	Penetrace, stěrkování, nová krytina z PVC	Penetrace, sádrování, broušení, nová výmalba	Penetrace, sádrování, broušení, nová výmalba	
245	Schodiště	Stávající teraco	Penetrace, sádrování, broušení, nová výmalba	Penetrace, sádrování, broušení, nová výmalba	

PŮDORYSNÉ SCHEMA 2.N.P.



POZNÁMKA:

NOVÁ VÝMALBA STĚN BUDE PROVEDENA DO VÝŠKY 1 400 MM OMYVATELNOU BARVOU. NAD TOUTO ÚROVNÍ BUDOU STĚNY VČETNĚ STROPŮ OPATŘENY OTERUJZDORNOU BARVOU.

KANALIZAČNÍ POTRUBÍ, KTERÉ NEBUDE MOŽNÉ VÉST V KONSTRUKCÍCH, BUDOU KRYTA SÁDROKARTONOVOU KONSTRUKCÍ Z IMPREGNOVANÝCH (ZELENÝCH) DESEK - PODLAHOVÉ VPUSTI SPRCH SVEDENÉ POD STROPNÍ KONSTRUKCI NIŽŠÍHO PODLAŽÍ

ATP ATELIER PAVLIČEK - architektonická a inženýrská kancelář Rooseveltova 2855, 544 01 Dvůr Králové n.L., IČ: 412 27 221 mobil: (+420) 603 202 456 , www.atelierpavlicek.cz		PŘÍKAZ KATĚŘINA LACHNITOVÁ	
VEDOUcí PROJEKTU: ING. MAREK PAVLIČEK	ZODPOVĚDNÝ PROJEKTANT: AUT. ING. MAREK PAVLIČEK	VYPRACOVALA: KATĚŘINA LACHNITOVÁ	
MÍSTO: TMAVÝ DŮL KRAJ: KRÁLOVÉHRADECKÝ	Č. ZAK. 06 / 22	STUPEŇ DPS	DATUM 07 / 2022
INVESTOR: AKCE: ZKVALITNĚNÍ POBYTOVÉHO ZAŘÍZENÍ DD TMAVÝ DŮL 2. ODDĚLENÍ - PŮDORYS 2.N.P. SE SPOJ. CHODBOU	KRAJ: KRÁLOVÉHRADECKÝ MÍSTO: KRÁLOVÉHRADECKÝ PŘÍKAZ: 1245, 500 03 HRADEC KRÁLOVÉ	MĚŘÍTKO: 1:50	FORMÁT: 12 x A4
		VÝKŘ. Č.: D.1.1 AR.06	